

# FEUERWEHRPLAN

**Aufgestellt nach DIN 14095**

**Stand Erstellung:** 09/2018

## Verteiler

Auftraggeber	1x	komplett Papierform
vor Ort	-	nicht erforderlich
Feuerwehr	4x	komplett synthetisches Papier
Feuerwehr	1x	einzelne PDFs per E-Mail
Feuerwehr	1x	Objektbeschreibung als Word-Datei

**Letzte Revision erfolgt am:** -

## Allgemeine Gebäudedaten

Objekt-Nr.: 6129  
BMA Nr.: -  
Bezeichnung, Firmenname: GGS Beethovenstraße  
Straße, Hausnummer: Beethovenstraße 16  
Postleitzahl, Ort: 47226 Duisburg  
Telefon: 02065 3130-41  
Fax: 02065 3130-42

## Nutzung

Grundschule

## Personalbestand, Nutzerzahl

Regelbetrieb ca. 29 Lehrer  
ca. 360 Schüler

## Arbeitszeiten

Mo – Fr 08:00 Uhr – 17:00 Uhr

## Ansprechpartner im Einsatzfall

Ansprechpartner	Funktion	Telefon Dienstlich	Telefon Handy
Herr Ullrich	Hausmeister	02065 3130 41	0160 36901207
Frau Schoch	Schulleiterin	02065 3130 41	-
Frau Bergmann	Sekretariat	02065 3130 41	-

### **Besondere Hinweise zur Energieversorgung**

#### **Heizung**

Fernwärme im Hauptgebäude im Untergeschoss, Ausschalter am Schaltkasten

#### **Elektroversorgung**

Trafo nicht vorhanden  
NSHV mit Hauptschalter im Hauptgebäude im Untergeschoss  
Unterverteiler in den Gebäuden verteilt

#### **Wasserversorgung**

Wasserhaupteinlass in Hauptgebäude im Untergeschoss

#### **Gasversorgung**

nicht vorhanden

### **Sonstige Hinweise zu Gefährdungspotentialen und technischen Anlagen**

#### **Sonstige Gefahrstoffe (fest, flüssig, gasförmig)**

nicht vorhanden

### **Technische Gebäudeausstattung**

#### **Aufzüge**

nicht vorhanden

**Rauch- und Wärmeabzugsanlagen**

Turnhalle: Steuerung Rauchabzug im Nebenraum, Auslöser Rauchabzug bei der Eingangstür

**Brandmeldeanlage**

nicht vorhanden

**EDV-Anlagen**

nicht vorhanden

**Ortsfeste Meldeeinrichtungen**

Brandmeldezentrale Intern (Hausalarm)	Hauptgebäude im Raum der Schulleitung
Feuerwehrinformations- und Bediensystem (FIBS)	nicht vorhanden
Feuerwehranzeigetableau (FAT)	nicht vorhanden
Feuerwehrbedienfeld (FBF)	nicht vorhanden
Feuerwehrschlüsseldepot (FSD)	nicht vorhanden
Freischaltelement (FSE)	nicht vorhanden
Druckknopfmelder	nicht vorhanden
Auslöser Hausalarm	befinden sich im Gebäude verteilt

**Ortsfeste Löscheinrichtungen**

nicht vorhanden

**Feuerlöscheinrichtungen**

Feuerlöscher befinden sich im Gebäude verteilt

**Klima- und Lüftungsanlagen**

nicht vorhanden

**Gebäudebeschreibung**

Tragende Bauteile	Massivbauweise (Stahlbeton und Mauerwerk)
Trennwände	Massivbauweise (Stahlbeton und Mauerwerk)
Treppen	Massivbauweise (Stahlbeton und Mauerwerk)
Decken	Massivbauweise (Stahlbeton)
Dachkonstruktion	Flachdach mit teilweise Teerpappe, Glasbausteine über dem Foyer

**Sonstige Informationen**

Es ist ein Elektroakustisches Notfallwarnanlage (EAN) vorhanden.  
Das Alarmsignal kann mit den Auslösern für Hausalarm ausgelöst werden.  
Im Sekretariat und an der Turnhalle befindet sich ein Notruftelefon.



<b>Legende:</b> <span style="display:inline-block; width:15px; height:15px; background-color:red; border:1px solid black;"></span> Räume und Flächen mit besonderen Gefahren <span style="display:inline-block; width:15px; height:15px; background-color:yellow; border:1px solid black;"></span> nicht befahrbare Flächen <span style="display:inline-block; width:15px; height:15px; background-color:gray; border:1px solid black;"></span> befestigte Flächen / Gehwege		<span style="display:inline-block; width:15px; height:15px; background-color:gray; border:1px solid black;"></span> befahrbare Flächen / Straße <span style="display:inline-block; width:15px; height:15px; background-color:green; border:1px solid black;"></span> vertikale Rettungswege/ Treppen <span style="display:inline-block; width:15px; height:15px; border:1px solid black; position: relative; top: -5px;">▶</span> Gebäudeeingang		<span style="display:inline-block; width:15px; height:15px; border:1px solid black; position: relative; top: -5px;">⬆</span> Treppe, erreichbare Geschosse <span style="display:inline-block; width:15px; height:15px; border:1px solid black; position: relative; top: -5px;"> </span> Brandwand <span style="display:inline-block; width:15px; height:15px; border:1px solid black; position: relative; top: -5px;">⚡</span> Hauptschalter <span style="display:inline-block; width:15px; height:15px; border:1px solid black; position: relative; top: -5px;">📢</span> ELA-Einsprechstelle <span style="display:inline-block; width:15px; height:15px; border:1px solid black; position: relative; top: -5px;">Ⓜ</span> Rauchabzug, Bedienstelle		<span style="display:inline-block; width:15px; height:15px; border:1px solid blue; border-radius:50%; position: relative; top: -5px;">●</span> Unterflur-Hydrant <span style="display:inline-block; width:15px; height:15px; border:1px solid blue; position: relative; top: -5px;">⚡</span> Hinweis auf Wasserhauptthahn <span style="display:inline-block; width:15px; height:15px; border:1px solid blue; position: relative; top: -5px;">⚡</span> Absperrschieber <span style="display:inline-block; width:15px; height:15px; border:1px solid yellow; border-radius:50%; position: relative; top: -5px;">⚡</span> Warnung vor elektrischer Spannung <span style="display:inline-block; width:15px; height:15px; border:1px solid yellow; border-radius:50%; position: relative; top: -5px;">⚡</span> Allgemeine Gefahr <span style="display:inline-block; width:15px; height:15px; border:1px solid green; border-radius:50%; position: relative; top: -5px;">Ⓜ</span> Sammelstelle	
<b>Objekt:</b> GGS Beethovenstraße Beethovenstraße 16, 47226 Duisburg		<b>Gebäude:</b> Schule		<b>Übersichtsplan</b>			
<b>Stand:</b> 09/2018		<b>Plan-Nr.:</b> 01		<b>Planersteller:</b> IDN Brandschutz Beratende Ingenieure Kläs PartG mbB Mannesmannstraße 161 D-47226 Duisburg (Eltergen) Fon +49 / 203 / 75840-0 Fax +49 / 203 / 75840-77 e-mail info@idn-brs.de Dipl.-Ing. O. Kläs Staatlich anerkannter Sachverständiger für die Prüfung des Brandschutzes			
<b>Maßstab:</b> 1:500							

6129

Übersichtsplan

*Plan-Nr.: 01*



6129

Ebene -1

Untergeschoss

*Plan-Nr.:* 02

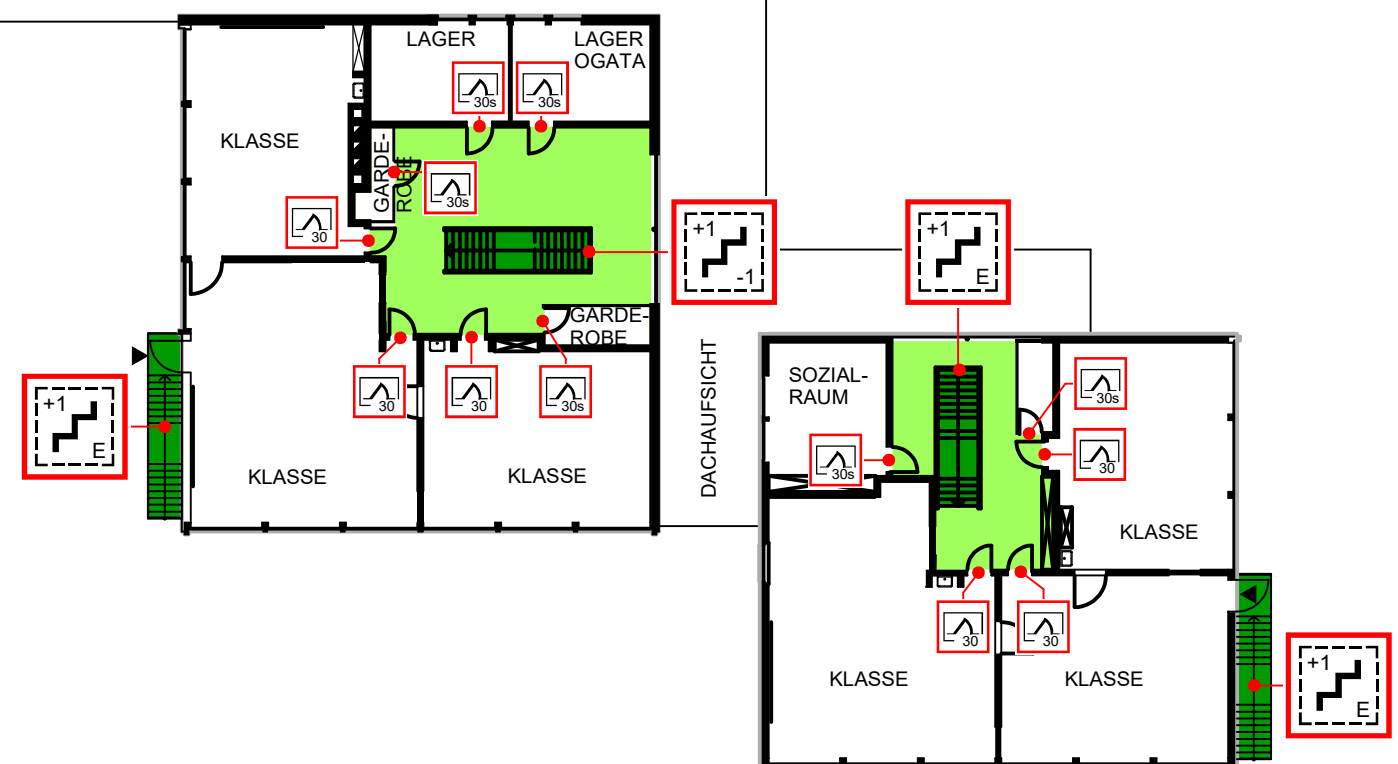
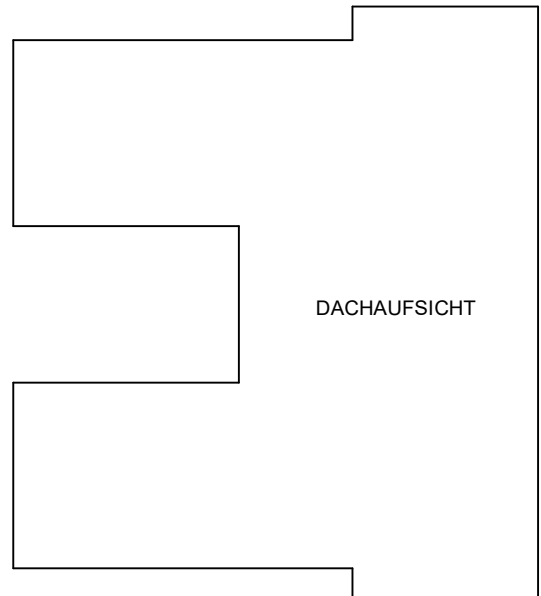
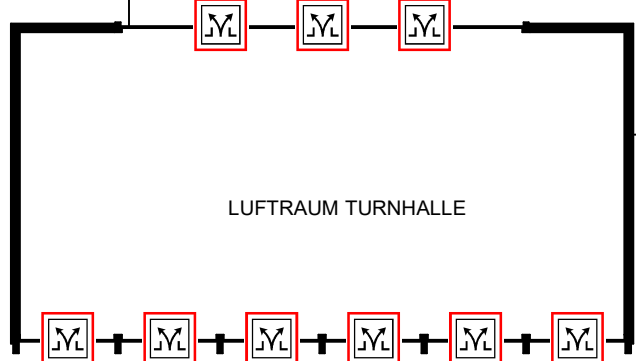
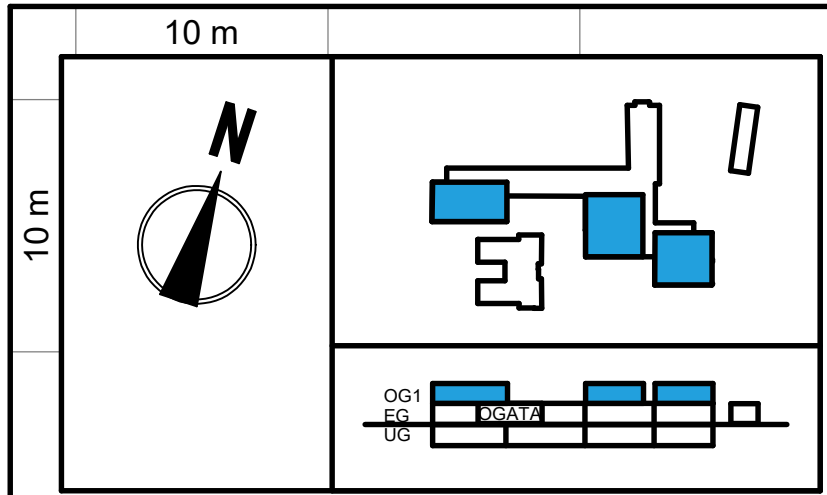


6129

Ebene E

Erdgeschoss

*Plan-Nr.:* 03



- Legende:**
- Räume und Flächen mit besonderen Gefahren
  - Treppe, erreichbare Geschosse
  - Rauchschutztür
  - horizontale Rettungswege (Flure und Rettungstunnel)
  - Feuerschutztür
  - Rauchabzug
  - vertikale Rettungswege (Treppen)

<b>Objekt:</b> GGS Beethovenstraße Beethovenstraße 16, 47226 Duisburg	
<b>Gebäude:</b> Schule	<b>Geschoss:</b> Ebene +1 (Obergeschoss)
<b>Stand:</b> 09/2018	<b>Plan-Nr.:</b> 04
<b>Planersteller:</b> <small>IDN Brandschutz Beratende Ingenieure Kläs PartG mbB Mannesmannstraße 161 D-47226 Duisburg (Eltergen) Tel: +49 / 203 / 75840-0 Fax: +49 / 203 / 75840-77 e-mail: info@idn-brs.de</small>	
<b>Maßstab:</b> <b>1:300</b>	

6129

Ebene +1

Obergeschoss

*Plan-Nr.:* 04